

Agente Expansivo no Explosivo

Para demoliciones, remodelación, corte de concreto, excavaciones, extracción de bloques de cantera, Minería y mucho más.....



VENTAJAS

- Dexpan® tiene una sorprendente fuerza expansiva de 18,000 PSI cuando es mezclado con agua común.
- Es fácil de usar se mezcla con agua y se vierte la mezcla en los barrenos previamente hechos y limpios.
- Corta concreto reforzado, roca caliza, granito, mármol y onix.
- No es explosivo por lo tanto es un producto seguro, no causa ruido, no expulsa roca, ni vibraciones y no contienen gases tóxicos.
- No necesita permiso, licencia ni entrenamiento especial o maquinaria pesada.

Índice:

Página

Introducción	2
Fotos de proyectos y obras	
● Demolición y corte de concreto reforzado	3
● Excavación y corte de rocas	7
● Explotación de minas de piedra caliza, granito, mármol, onix y canteras	10
● Demolición debajo del Agua	12
Instrucciones de uso	13
Diseño de perforación	14
Información de seguridad del material	16

Archer Company USA inc. / Dexpan USA

Tel: +1-575-874-9188 (Se Habla Español)

Web: www.Dexpan.com

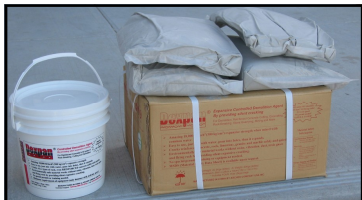
Email: sales@archerusa.com

Para demoliciones, remodelación, corte de concreto, excavaciones, extracción de bloques de cantera, Minería y mucho más.....

¿Que es Dexpan®?

Dexpan® es un seguro y silencioso agente demoledor el cual es completamente diferente a los métodos ordinarios para demolición, como los explosivos y otros materiales peligrosos.

Dexpan® es un polvo con una capacidad extremadamente expansiva, cuando es mezclado con agua común. Esto ayuda a que el trabajo sea mas eficiente y menos



*Dexpan® viene en presentación de 4 bolsas de 5 Kg. que dan un total de 20 Kg. por caja.

costoso. La preparación es simple, se mezcla el Dexpan® con agua común, después se verte los barrenos previamente hechos en concreto o roca. Dexpan® proporciona un control de rompimiento mas eficiente por medio de un efecto de expansión. Además la limpieza del área de demolición es segura y rápida. Es por eso que Dexpan® cuenta con todas las normas de protección ambiental. Gracias a que solo se requiere agua para limpiar este producto, no hay contaminación por químicos ni gases tóxicos que afecten el medio ambiente. Dexpan® se puede usar en lugares cerrados donde la maquinaria pesada no tiene acceso y donde no se pueden usar explosivos.

Dexpan® reacciona al poco tiempo de ser vertida la mezcla dentro de los barrenos previamente hechos en la roca o concreto. No hay ningún derramamiento de la mezcla cuando se usa de acuerdo a las instrucciones de uso, con una ligera atenuación en la superficie la cual no influye en la facturación de la roca.

¿ En que puede usar Dexpan® ?

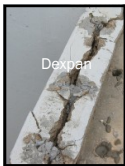
Demolición y Corte de concreto

- ◆Demolición de construcciones de concreto y hormigón armado
- ◆Demolición de puentes ◆Demolición de bardas y pilares ◆Demolición de rocas dimensionales
- ◆Demolición de rocas para la construcción de caminos



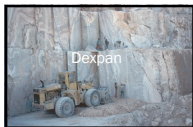
Excavaciones

- ◆Excavación de cimientos ◆Excavación de zanjas para drenajes, túneles, líneas de agua, luz, etc.
- ◆Excavaciones rocosas ◆Excavaciones de pozos
- ◆Excavaciones en Minas



Corte de roca

- ◆Corte de rocas dimensionales
 - ◆Corte de bloques y laminas de mármol, granito, onix, caliza, ópalo, calcita óptica, cantera, etc.
- Dexpan es un material no combustible y no explosivo. Además DEXPAN es seguro fácil de trasportar, operar y almacenar.



Dexpan® esta diseñado para los diferentes rangos de temperatura.

Dexpan® I 77 ~ 104 F° (25 ~ 40 C°)

Dexpan® II 50 ~ 77 F° (10 ~ 25 C°)

Dexpan® III 23 ~ 50 F° (-5 ~ 10 C°)



Para demoliciones, remodelación, corte de concreto, excavaciones, extracción de bloques de cantera, Minería y mucho más.....

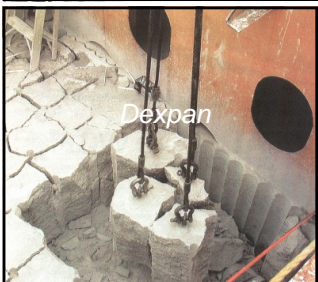
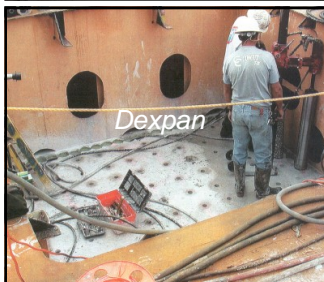
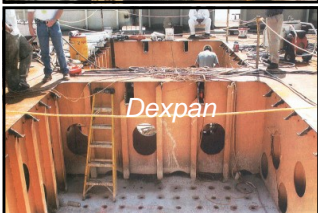
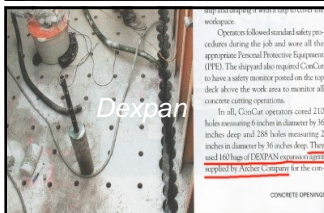
El Paso Times, un soporte en el puente en la entrada al Campo aéreo Militar Biggs esta siendo demolido

El Paso, TX Estados Unidos 2007



Retiro de concreto en embarcacion sin ninguna voladura

Revista Concrete Opening, Estados Unidos 2006



Para demoliciones, remodelación, corte de concreto, excavaciones, extracción de bloques de cantera, Minería y mucho más.....

Demolicion Silenciosa de concreto en Residencia

Virginia, Estados Unidos 2007



Demolicion de poste de concreto sin ninguna voladura

Nuevo Mexico, Estados Unidos 2008



Para demoliciones, remodelación, corte de concreto, excavaciones, extracción de bloques de cantera, Minería y mucho más.....

Demolición de concreto Reforzado y Hormigón armado

Estados Unidos 2004

Base de concreto reforzado



Base de 4' ancho X 7'3" largo X 2' grueso con varilla reforzada, se obtuvo un buen resultado con Dexpan.



Base de motor de cemento reforzado, se demolió fácilmente con pocos barrenos y Dexpan.



Base de 7' 3" largo X 4' 7" ancho X 10" alto con tres niveles, barrilla # 6. En esta demolición se utilizaron solamente 1 caja ½ de Dexpan.



Aquí se muestra la varilla de acero # 6 dentro de la base de concreto.



Envíenos sus fotos de los proyectos en donde utilizo Dexpan y le regalaremos una caja.

Demolición de Piscina

Estados Unidos 2005



Para demoliciones, remodelación, corte de concreto, excavaciones, extracción de bloques de cantera, Minería y mucho más.....

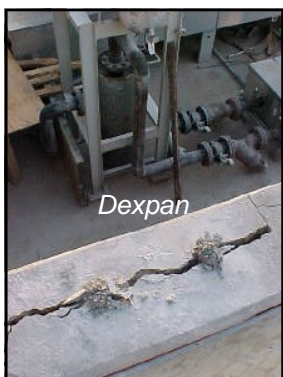
Demolición de Estadio en una Escuela

en Dallas, TX. Estados Unidos 2002



Demolición de paredes de Concreto Reforzado

en Nueva York, Estados Unidos 2003



En este proyecto fue necesario usar DEXPAN ya que no era permitido usar equipo pesado ni mucho menos explosivos.

Para demoliciones, remodelación, corte de concreto, excavaciones, extracción de bloques de cantera, Minería y mucho más.....

Proyecto de Excavación y Demolición de rocas

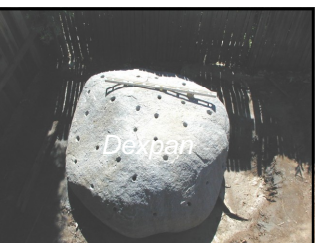
Estados Unidos 2004



Zona montañosa en el Norte de Estados Unidos, donde se encontraron rocas que median aproximadamente entre 6' y 10' de grueso, se hicieron barrenos con una distancia de 18" de separación entre cada barreno, se usaron menos de 10 cajas (429 Lbs.) de DEXPAN y se demolieron 183.83' lineales. La obra la realizaron 6 personas en 2 ½ hrs. y estuvo supervisada por el Sr. Jessie Scarborough de la Corporación S&ME.

Demolición de roca

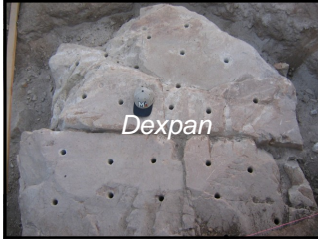
Estados Unidos 2004



Para demoliciones, remodelación, corte de concreto, excavaciones, extracción de bloques de cantera, Minería y mucho más.....

Demolición de roca encontrada en la construcción de una piscina

Estados Unidos 2004



Proyecto de excavación en camino para la remodelación de una casa

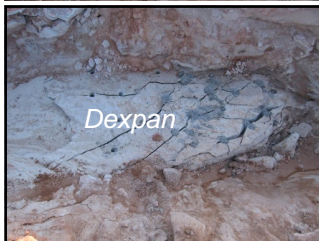
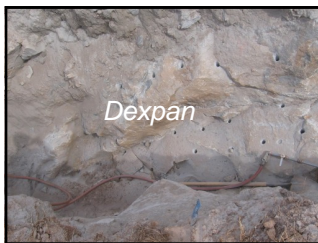
Estados Unidos 2005



Para demoliciones, remodelación, corte de concreto, excavaciones, extracción de bloques de cantera, Minería y mucho más.....

Excavacion de rocas sin explosivos

Estados Unidos 2008



Proyecto de excavación y demolición de rocas en el patio de una casa

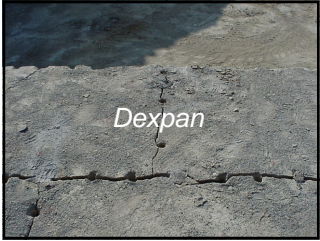
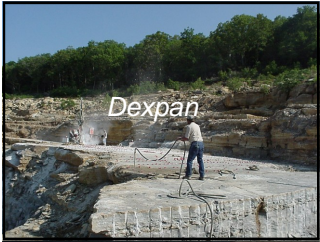
Estados Unidos 2005



Para demoliciones, remodelación, corte de concreto, excavaciones, extracción de bloques de cantera, Minería y mucho más.....

Corte de Canteras de Caliza

Estados Unidos 2004



Corte de Canteras de Granito

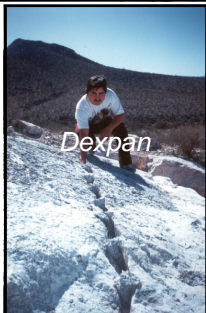
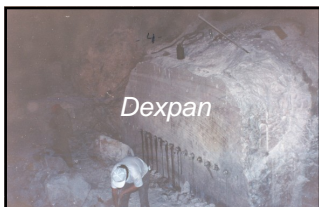
Idaho. Estados Unidos 2004



Para demoliciones, remodelación, corte de concreto, excavaciones, extracción de bloques de cantera, Minería y mucho más.....

Canteras de Mármol

Torreón, Coah. México 1995



Extraccion de Roca Arenisca

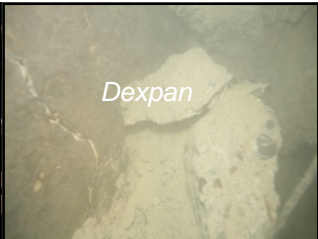
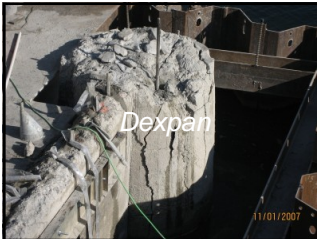


DEXPAN puede ser utilizado en Minas y Canteras evitando la perdida de piedra valiosa haciendo un trabajo fácil y mas seguro

Para demoliciones, remodelación, corte de concreto, excavaciones, extracción de bloques de cantera, Minería y mucho más.....

Demolicion debajo del Agua

United States 2007



Corte de Roca debajo del Agua

Cancun, Mexico 2007





¿CÓMO FUNCIONA DEXPAN?

1) Perforación de barrenos:

- Barrenar con un compresor de aire, de acuerdo a los requerimientos del diseño.
- El rendimiento de una caja de Dexpan[®] (20 Kgs.) es de 32 barrenos de 12 pulgadas de profundidad y 12 pulgadas entre cada uno de los barrenos con un diámetro de 1 pulgada $\frac{1}{2}$. Se debe barrenar el 75-80% de profundidad en roca y en concreto reforzado el 80-90% del material en que se trabaja.

2) Preparación:

- Utilizar un bote de 10 a 20 litros de plástico o metal, incorporar en pequeñas cantidades el Dexpan[®] (utilice guantes, lentes de seguridad, y cubre boca)

3) Mezcla:

- Dexpan[®] actúa en cuanto se mezcla con agua, por cada 1.5 lts. de agua debe mezclar 5Kg. de Dexpan[®] cuando la mezcla esta lista tiene aproximadamente de 10-15 minutos para verter en los barrenos, la mezcla tiene que tener una consistencia uniforme.

4) Llenado de Barrenos:

- Limpie los barrenos previamente dejándolos libres de polvo verter el Dexpan[®] en los barrenos sacando las burbujas de aire que queden dentro del barreno, no debe de permanecer cerca del área de trabajo.

5) Tiempo de cortes y resquebrajamiento:

Dexpan[®] empieza a trabajar aproximadamente de 30 a 40 minutos. La grieta aparece en 3 horas después del llenado, dependiendo de la temperatura y dureza de la roca y el concreto. Los cortes irán apareciendo cada vez mas y al cabo de 24 horas obtendrá los mejores resultados.

RECOMENDACIONES DE USO:

- En las labores de preparación usar lentes de seguridad, guantes y cubre boca.
- En el Verano, el mejor horario de utilizar Dexpan[®] es por la madrugada (antes de las 8:00 a.m.) y por la tarde (después de las 8:00 p.m.) ya que el calor sofocante afectara directamente el resultado.
- En Verano para mejor resultado puede utilizar una lona para cubrir la superficie de lo que desea cortar o demoler. (Dexpan[®] es un producto sensible si es expuesto a la luz fuerte o directamente al sol).
- En la temporada de Verano se recomienda poner un poco de hielo en el agua que se mezcle con el Dexpan[®] para que el proceso de reacción del Dexpan[®] no sea violento.
- Dexpan[®] debe ser almacenado en un lugar seco y libre de humedad.
- Seleccione el tipo de Dexpan[®] correcto según la temperatura.



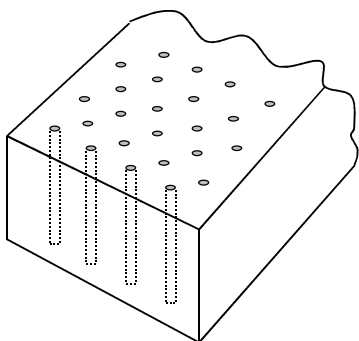
La información MSDS (Material Safety Data Sheet) se encuentra disponible en la pagina Web www.Dexpan.com

Para demoliciones, remodelación, corte de concreto, excavaciones, extracción de bloques de cantera, Minería y mucho más.....

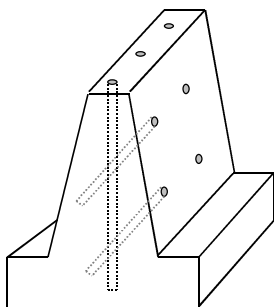
Para cualquier duda o comentario llamar lada sin costo
866-272-4378 (Se Habla Español)

- Es importante que sepa la temperatura ambiente y la temperatura de la roca o concreto que se va a demoler o cortar, ya que puede haber diferencia entre ambas, para elegir el Dexpan® correcto la temperatura que debe tomar en cuenta es la de la roca o concreto.
- En Invierno, mezcle 1% de Cloruro de Calcio con Dexpan® para mejores resultados.
- Ejemplo: Por una caja de Dexpan® (20 Kgs) mezcle con 0.200 gr. De Cloruro de Calcio.
- En caso de que la roca o concreto no quiebre con el Dexpan® y se haya secado el producto dentro de los barrenos, se debe agregar agua a los barrenos para que nuevamente haga reacción.

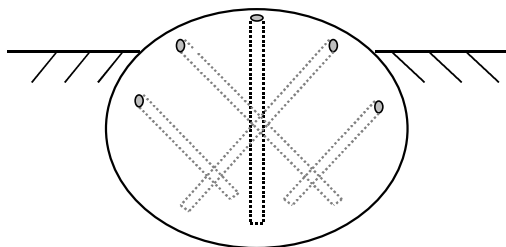
DISEÑO DE PERFORACIÓN DE BARRENOS



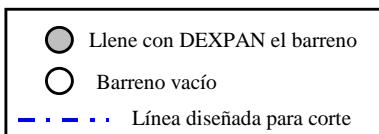
Forma regular para la demolición de concreto reforzado



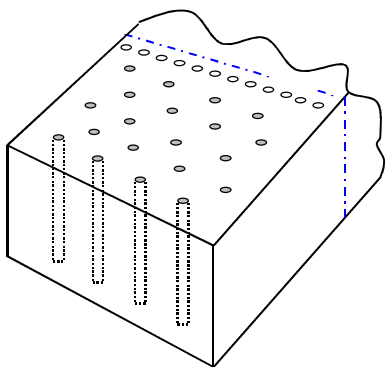
Forma Irregular para la demolición de concreto reforzado



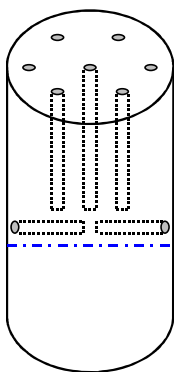
Excavación de roca en el subsuelo



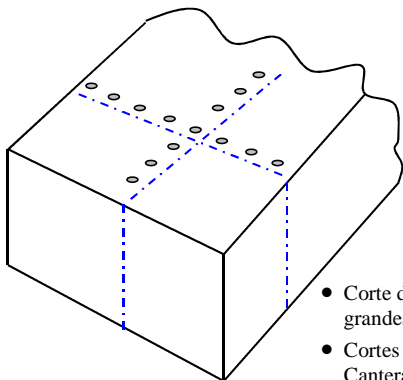
Para demoliciones, remodelación, corte de concreto, excavaciones, extracción de bloques de cantera, Minería y mucho más.....



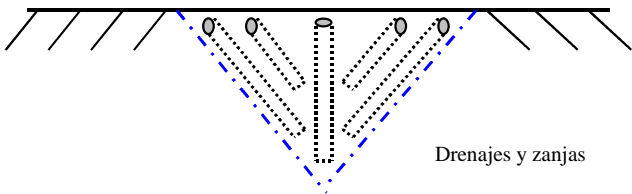
Demolición parcial con corte vertical



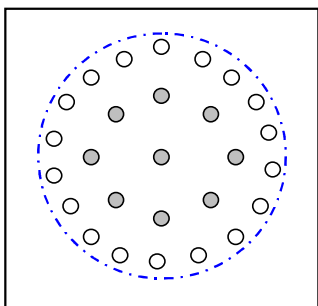
Demolición parcial con corte horizontal



- Corte de concreto reforzado en grandes pedazos
- Cortes controlados para Canteras y rocas dimensionales



Drenajes y zanjas



Túneles



Agente Expansivo no Explosivo

Para demoliciones, remodelación, corte de concreto, excavaciones, extracción de bloques de cantera, Minería y mucho más.....

INFORMACIÓN DE SEGURIDAD DEL MATERIAL

Reglamentos de seguridad ANSI 2004 Standard para (Estados Unidos, Canadá y México)

La información MSDS (Material Safety Data Sheet) se encuentra disponible en la pagina Web www.Dexpan.com

PRECAUCION: Manténgase alejado de animales domésticos y personas

- Evite el contacto con ojos, piel y ropa, al inhalarlo directamente puede causar problemas en el aparato respiratorio, así como también quemaduras en ojos y piel. Úselo con ventilación adecuada, después de terminado el trabajo lávese bien las manos.
- **COMPOSICIÓN:**

Nombre	Numero CAS	%
Dihidróxido de calcio	1305-62-0	60-100
Sílice, vítrea	60676-86-0	5-10
Trióxido de hierro	1309-37-1	1-5
óxido de aluminio	1344-28-1	1-5

Primeros Auxilios +

- **Contacto con ojos y piel:** Verificar si la persona lleva lentes de contacto y en ese caso, retirárselos. En caso de contacto con ojos y piel, lavar inmediatamente con abundante agua por lo menos 20 minutos. Solicite atención medica inmediata.
- **Inhalación:** Si ha habido inhalación, trasladar al aire libre. Si no respira, efectuar la respiración artificial, suministrar oxígeno. Solicite atención medica inmediata.
- **Ingestión:** No induzca al vomito. No suministrar nada por vía oral a una persona inconsciente. Solicite atención medica inmediata.

Precauciones ambientales y almacenamiento

- No se conocen efectos significativos o riesgos críticos.
- El producto Dexpan[®] no es toxico.
- Evite derramar el producto en canales, drenajes y alcantarillas.
- Mantenga el producto cerrado después de su uso.
- Dexpan[®] debe ser almacenado en un lugar seco y libre de humedad.
- Manténgase alejado de animales domésticos y personas.

Somos miembros de:



National Demolition Association



Concrete Sawing & Drilling Association



American Rental Association



Better Business Bureau

Archer Company USA inc. / Dexpan USA

Web: www.Dexpan.com Email: sales@archerusa.com

Tel. +1-575-874-9188 (Se Habla Español)